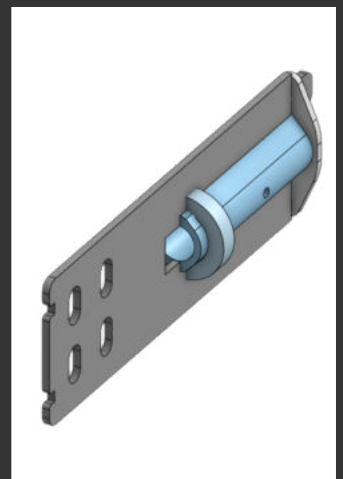
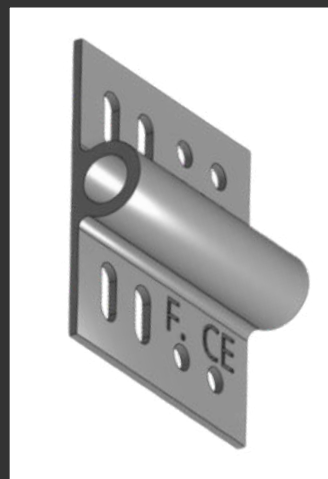
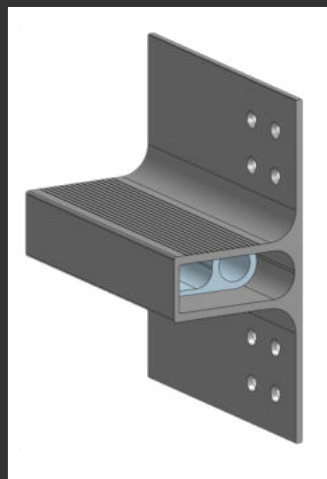
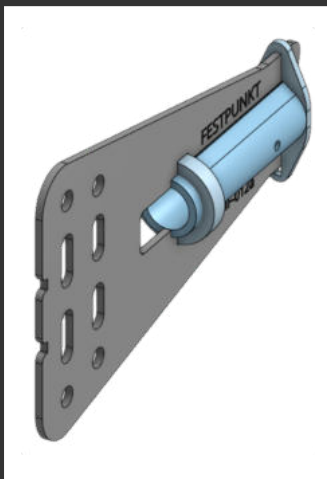
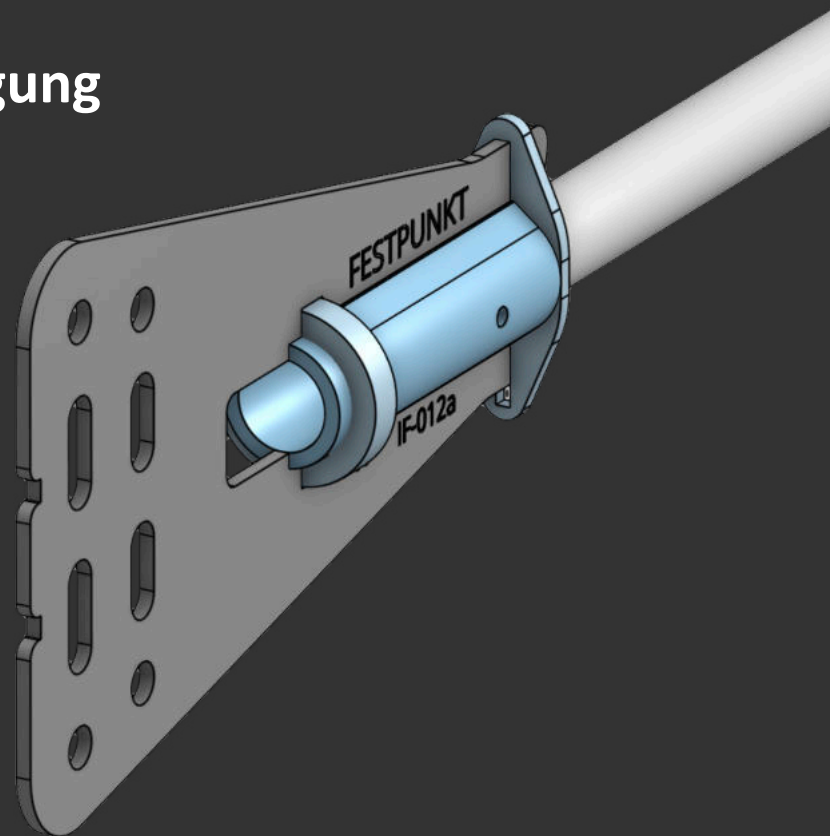


Ankerstangen-Befestigung

Wir geben Ihrem Gebäude eine neue Haut



Warum Ankerstangen-Befestigung?

Neue Möglichkeiten, Flexibilität und Effizienz

Ankerstangen-Befestigungen eignen sich ideal bei niedrigen Dübelauszugswerten (insbesondere Mauerwerk) und bei unebenem Untergrund, da sie im Gegensatz zu üblichen Dübelverankerungen mit Injektionsmörtel geklebt werden. Darüber hinaus überzeugen Ankerstangen durch niedrigste Wärmebrücken im Vergleich zu Winkelsystemen.

Herkömmliche Ankerstangen-Aufsätze (L-Winkel) sind zeitintensiv mit diversen Beilagscheiben und Muttern zu befestigen und daher oft unrentabel. Zusätzlich erfordert es viel Geduld und Erfahrung, die asymmetrischen L-Winkel exakt auszurichten, um eine perfekte planebene Unterkonstruktion zu erreichen.

Mit unseren innovativen symmetrischen Ankerstangen-Aufsätzen können wir aus statischen Gründen kürzere Ankerstangen verwenden und überzeugen neben der Materialersparnis auch durch eine schnelle und einfache Montage. Zusätzlich schaffen wir mit unserem System neue Möglichkeiten im Bereich der energetischen Fassadensanierung von Bestandsbauten.

Die allgemeinen Vorteile im Überblick:

- Verwendung bei niedrigsten Dübelauszugswerten
- Ideal für unebene Untergründe
- Niedrigste Wärmebrücken (χ -Werte)
- Variable Verstellbarkeit durch Gewindestange
- Aufdämmen von bestehenden WDVS-Systemen

Was macht FESTPUNKT™ besonders?

FESTPUNKT™ ist Ihr Partner in Sachen vorgehängter hinterlüfteter Fassaden. Wir bieten Ihnen als Vollsortimenter Unterkonstruktionen mit Wandkonsolen, Profilen, Schrauben und vieles andere mehr. Natürlich inklusive der benötigten statischen und wärmebrückentechnischen Berechnungen zur Vorlage beim Bauherrn und dem Prüfenieur. Wir stehen für:

- Leichte Montage & Wirtschaftlichkeit
- Nachhaltigkeit als Firmenphilosophie
- Symmetrische Unterkonstruktionen
- Hervorragende statische und dämmtechnische Werte
- Beste Konditionen inklusive Hotline & Service

Lassen Sie uns zusammen Ihre Fassaden gestalten!

„Visionen braucht man, Visionen hat man, Visionen kann man gestalten“

Flexibilität und Montagefreundlichkeit in einem Produkt

Ankerstangen-Systeme bieten viele Vorteile, sind jedoch oft zeitaufwendig in der Ausrichtung der einzelnen Gewindestangen. Mit unserem neuartigen zweiteiligen 3D-Stecksystem ist eine exakte Ausrichtung der Ankerstangen nicht zwingend erforderlich. Stattdessen wird im ersten Schritt die Gewindehülse (Bauteil 1) auf die Gewindestange geschraubt. Im zweiten Schritt wird der Strangpress-Aufsatz (Bauteil 2) auf die Gewindehülse gesteckt. Ist es nun final ausgerichtet, wird es mit handelsüblichen selbstschneidenden Blechschrauben arretiert.

Die Vorteile dieses Systems mit FESTPUNKT:

- Zeitersparnis durch nachträgliche Ausrichtung
- Ideal für Ankerstangen-System auf unebenen Untergründen
- Zweiteiliges System sorgt für großen Ausrichtungsspielraum in zwei Richtungen (vertikal: links/rechts und vorne/hinten)
- Wahlweise vertikal, horizontal oder geneigt verwendbar

Strangpress-Aufsatz

Zweiteiliges Ankerstangen-Set sorgt für Flexibilität und Montagefreundlichkeit. Individuelle Anpassungen im Strangpress-Aufsatz möglich

Rillen-Design

Das Rillen-Design erleichtert den Bohransatz der Blechschrauben. Kein unerwünschtes Abrutschen der Schraubenspitze. (Herkömmliche UK-Blechschrauben verwendbar)

Befestigung

Wahlweise mit Rund- oder Langlöcher bestellbar. Verwendung als Fest- oder Gleitpunkt in wahlweise vertikaler, horizontaler oder geneigter Ausrichtung

1. Schritt

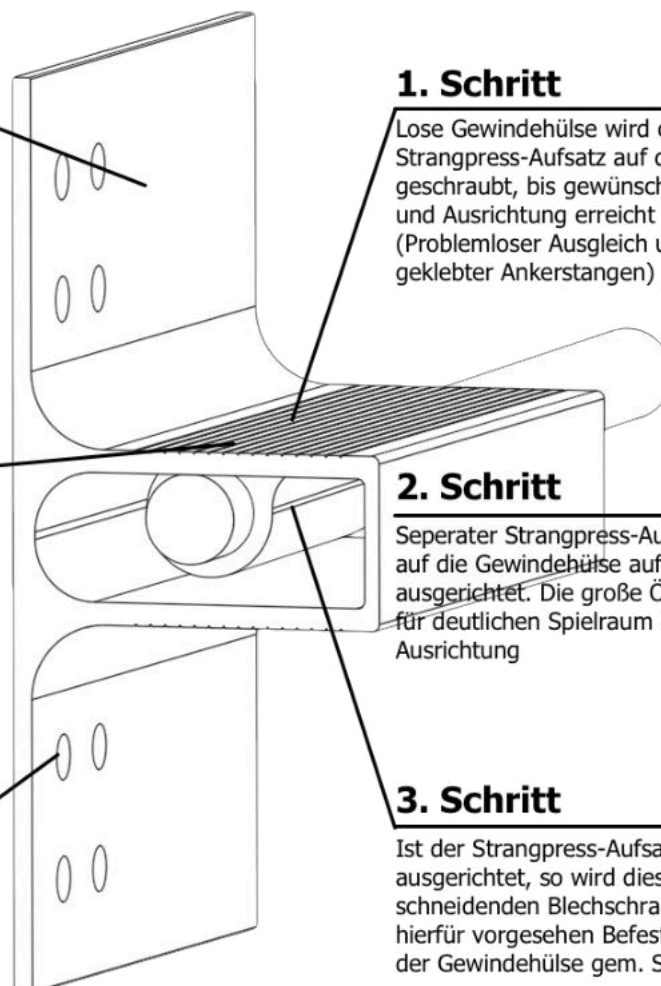
Lose Gewindehülse wird ohne den Strangpress-Aufsatz auf die Ankerstange geschraubt, bis gewünschte Ausladung und Ausrichtung erreicht ist. (Problemloser Ausgleich ungerade geklebter Ankerstangen)

2. Schritt

Separater Strangpress-Aufsatz wird nun auf die Gewindehülse aufgeschoben und ausgerichtet. Die große Öffnung sorgt für deutlichen Spielraum bei der finalen Ausrichtung

3. Schritt

Ist der Strangpress-Aufsatz wie gewünscht ausgerichtet, so wird dieser mit selbstschneidenden Blechschrauben an der hierfür vorgesehen Befestigungslasche an der Gewindehülse gem. Statik verbunden



Innovativstes Ankerstangen-System auf dem Markt

Ankerstangen-Systeme bieten im Vergleich zu gängigen Unterkonstruktions-Systemen viele Vorteile – trotzdem sind sie aufgrund des erhöhten Aufwands und der höheren Kosten für viele Handwerksbetriebe uninteressant.

Mit unseren vertikalen Ankerstangen-Aufsätzen (**Festpunkt:** AF-/HF-xxx und **Gleitpunkt:** AG-/HG-xxx) entfällt die zeitaufwendige Montage von Muttern und Beilagscheiben. Unsere Aufsätze bestehen grundsätzlich aus nur einem langen Gewinde, welches schnell und einfach mit einem Aufsatz und Akkuschauber (durch spezielle Einkerbungen) aufgeschraubt werden kann.

Zusätzlich sind unsere vertikalen Ankerstangen-Aufsätze symmetrisch und statisch so verbessert, dass wir den Lasteinleitungspunkt in die Ankerstange deutlich optimieren. Der große Vorteil liegt darin, dass kürzere Ankerstangen sogar ohne Festpunktunterstützung verwendet werden können. Das sorgt für einen geringeren Bohraufwand, große Zeit- und vor allem Kostenersparnis.

Die vertikalen Aufsätze sind je nach energetischen Anforderungen in Aluminium- oder Aluminium-Edelstahl-Hybridausführung bestellbar.

Perspektivische Darstellung AF-/HF-012 (AF-/HF-010 ähnlich)

Schwert

Doppelreihe mit Rund- und Langlöcher zur idealen Ausrichtung des Unterkonstruktionsprofils. Als Fest- oder Gleitpunkt verwendbar

Ausladung

Durch das lange Innengewinde kann die Ausladung je nach Bedarf um bis zu 40 mm angepasst werden

Einkerbungen

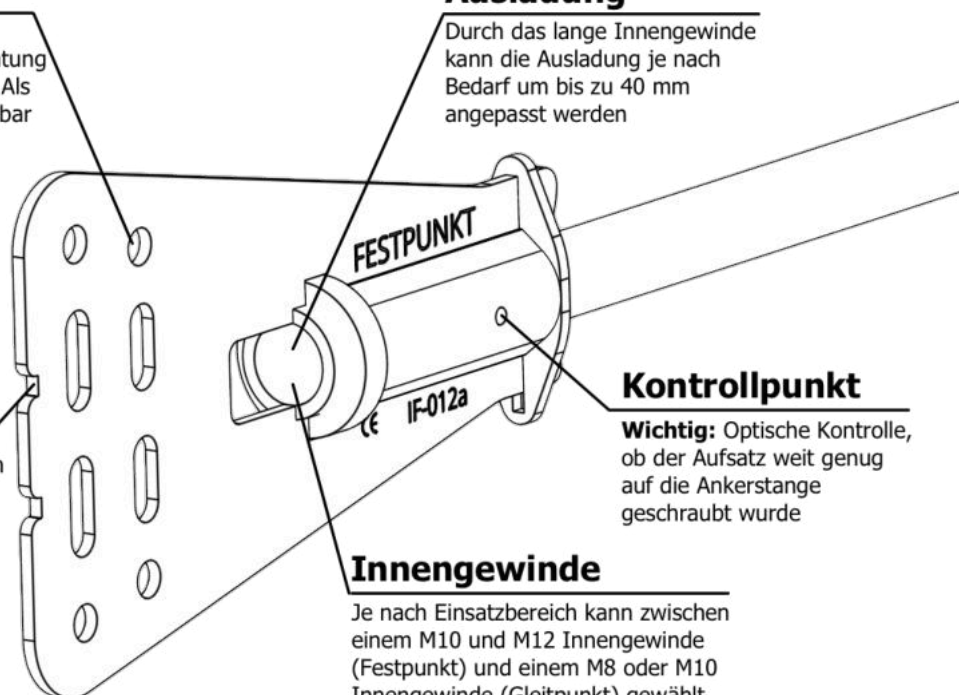
Spezielle Einkerbungen sorgen für schnelle und einfache Montage mit Hilfe eines Akkuschaubers + Aufsatz

Kontrollpunkt

Wichtig: Optische Kontrolle, ob der Aufsatz weit genug auf die Ankerstange geschraubt wurde

Innengewinde

Je nach Einsatzbereich kann zwischen einem M10 und M12 Innengewinde (Festpunkt) und einem M8 oder M10 Innengewinde (Gleitpunkt) gewählt werden



Bestehendes WDVS zur energetischen Vorhangfassade

Stetig steigende Heizkosten und politischer Modernisierungszwang über die vergangenen Jahrzehnte veranlasst Immobilienbesitzer mit Alt-Fassaden sich mit der energetischen Fassadensanierung zu beschäftigen. Insbesondere die Dämmstoffqualität und die -stärke hat seit den 1970er Jahren kontinuierlich zugenommen.

Nun gibt es die Möglichkeiten der Aufdopplung mit WDVS oder der höherwertigen **Aufdopplung** der bestehenden Dämmung mit einer vorgehängten hinterlüfteten Fassade mit Hilfe unseres **Ankerstangen-Systems**.

Anstatt die bestehende Dämmung rückzubauen und kostenintensiv entsorgen zu lassen, wird diese lediglich durchbohrt und Ankerstangen in die tragende Gebäudewand geklebt. Anschließend wird eine weitere neue Dämmschicht ergänzt und unsere Ankerstangen-Aufsätze aufgeschraubt. Abschließend wird die Unterkonstruktion samt der Fassadenplatten montiert.

Die Vorteile dieses Systems mit FESTPUNKT™:

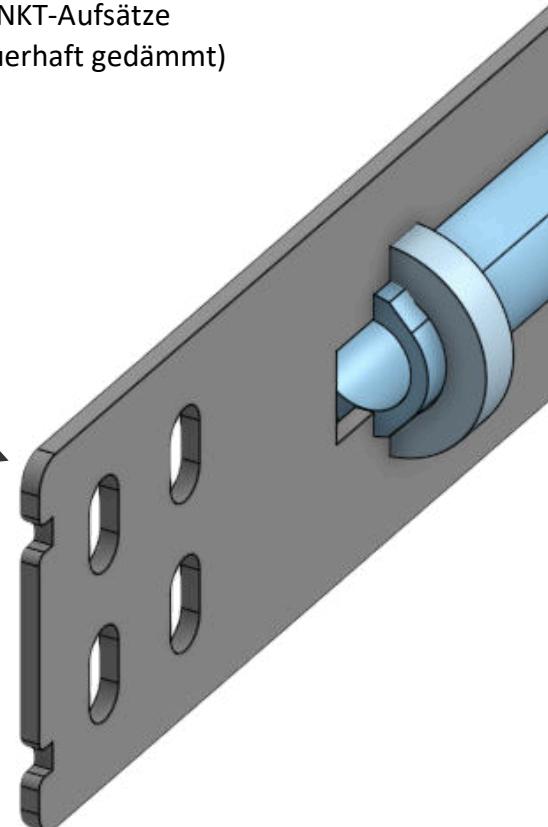
- Keine kostenintensive Entsorgung der Alt-Dämmung notwendig
- Nachhaltigkeit durch Verwendung des bestehenden Systems
- Deutliche Steigerung des Gebäudestandards gegenüber WDVS
- Kostensparend durch kürzere und dünnere Ankerstangen bei Verwendung unserer vertikalen FESTPUNKT-Aufsätze
- Geeignet für Ausführung im Winter (dauerhaft gedämmt)

Gleitpunkt (AG-/HG-xxx)

Reine Gleitpunktausführung spart Geld durch niedrigeren Stückpreis und dünnere Ankerstangen

Innengewinde

Gleitpunkt: Wahlweise M8/M10
Festpunkt: Wahlweise M10/M12



Horizontale Befestigungen (AP-xxx)

Ankerstangen-Aufsatz mit vielen Einsatzmöglichkeiten

Ob horizontal, geneigte oder asymmetrisch vertikale Befestigung, mit der Ankerstangen-Platte AP-xxx eröffnen sich viele Konstruktionsmöglichkeiten. Durch die Strangpressfertigung kann schnell mit individuellen Abänderungen reagiert werden. So kann die Länge verändert, oder die Stanzungen individuell angepasst werden.*

Je nach statischer Erfordernis kann diese mit einem M10 oder M12 Innengewinde bestellt werden.

Die Vorteile mit unserer horizontalen Befestigung:

- Vielseitige Einsatzmöglichkeiten (insb. geneigte UK)
- Ein Produkt als Fest- oder Gleitpunkt verwendbar
- Kostengünstige Alternative zu aufwendigen Speziallösungen
- Schnelle Montage durch einteiliges System
- Individuelle Anpassung möglich

*Es können lange Lieferzeiten auftreten.

Perspektivische Darstellung AP-xxx

Schwert

Doppelreihe mit Rund- und Langlöchern zur idealen Ausrichtung des Unterkonstruktionsprofils. Als Fest- oder Gleitpunkt verwendbar

Ausladung

Durch das lange Innengewinde kann die Ausladung je nach Bedarf um bis zu 30 mm angepasst werden

Innengewinde

Je nach Einsatzbereich kann zwischen einem M10 und M12 Innengewinde gewählt werden

Abschrägung

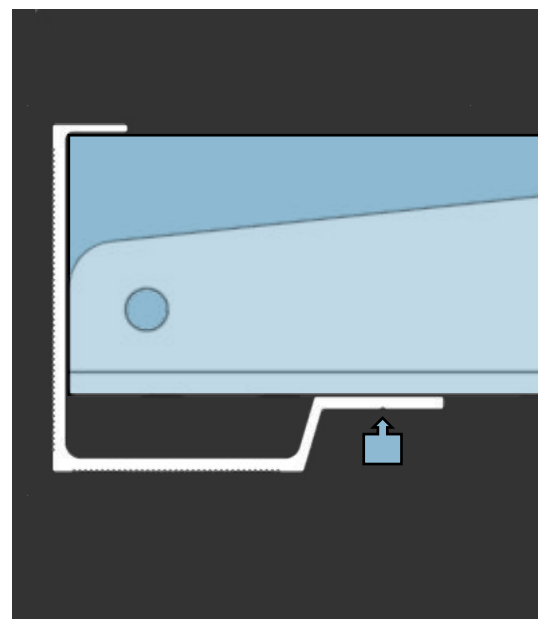
Wird die Ankerstangen-Platte im Zuge der Aufdopplung von WDVS verwendet, können diese auch mit abgerundeten Ecken bestellt werden (Keine unerwünschte Fräsung in die Dämmung)

	AF-/HF-xxx	AG-/HG-xxx	AP-xxx
Ausrichtung	Vertikal	Vertikal	Horizontal/Geneigt/ Asymmetr. vertikal
Verwendung	Fest-/Gleitpunkt	Gleitpunkt	Fest-/Gleitpunkt
Aufdopplung WDVS mit VHF möglich	Ja		
Material	Aluminium 6060, o.Ä. (und Edelstahl 1.4401 o.Ä.) In Aluminium oder Hybrid-Ausführung		Aluminium 6060, o.Ä.
Gewindegröße	M10/M12	M8/M10	M10/M12
Lastaufnahme	Höchste statische Werte (Abhängig von der Ausladung der Ankerstange + Statik)		
Energetische Werte	Niedrigste Wärmebrücken. Erfüllt die Voraussetzungen einer Passivhauskomponente		
Brandschutz	Erfüllt Brandschutzanforderungen schwer entflammbar bis nicht brennbar		
Rostfrei mind. KWK3	Ja		
CE-zertifiziert	Ja		
Zerstörende Belastungsversuche	Regelmäßig durch unabhängige qualifizierte Prüflabore		auf Anfrage
Datenblatt/DWG/etc.	www.ankerstange.eu oder www.festpunkt.eu		

Kennen Sie schon unser neues Eckprofil?

Wir haben das Eckensystem zu Ende gedacht. Unser abgestuftes Eckprofil **LS-46-50z** vereint Innovation und Effizienz. An unseren Ecklösungen (hellblau) oder an einem 35 mm Quadratrohr (blau), schließt sich das Eckprofil formschlüssig an. Durch das zurückgesetzte Teilstück kann das Profil unsichtbar an der Unterkonstruktion befestigt und anschließend optimal zur Plattenmontage verwendet werden.

- Schwarz eloxiert (E6/C35)
- Unsichtbare Befestigung des Profils
- In bis zu 6 Meter Stücken bestellbar



Antwort: FESTPUNKT-Ankerstange



Vorteile unseres vertikalen Ankerstangen-System?

Unsere vertikalen Ankerstangen-Aufsätze sind statisch deutlich optimiert. Durch das statische Dreieck wird der Lasteinleitungspunkt in die Ankerstange deutlich nach hinten versetzt. Dadurch können je nach Statik bei gleichem Lastabtrag kürzere und dünnere Ankerstangen verwendet werden. Gleichzeitig kann normalerweise auf eine Festpunktunterstützung verzichtet werden.

Unterschiede vertikale Fest- und Gleitpunkt-Aufsätze?

Unsere vertikalen Festpunkt-Aufsätze können sowohl als Fest- als auch Gleitpunkt verwendet werden und sind mit einem Innengewinde M10/M12 bestellbar. Um effektiv Kosten für die Unterkonstruktion sparen zu können, haben wir zusätzlich einen vertikalen Gleitpunkt-Aufsatz (AG-/HG-xxx) entwickelt. Lieferbar abhängig von der Statik mit Innengewinde M8/M10.

Zeitaufwendige Montage der Aufsätze?

Nein. Unseren Ankerstangen-Aufsätze werden mit speziellen Einkerbungen geliefert. Mit Hilfe eines Akkuschaubers + Aufsatz können unsere Aufsätze schnell und einfach auf die Ankerstange aufgeschraubt und ausgerichtet werden. Es entfällt komplett die übliche Verwendung von Beilagscheiben, selbstsichernden Muttern bzw. Schraubensicherungslack.

Wie weit müssen unsere Aufsätze aufgeschraubt werden?

Unsere vertikalen Aufsätze verfügen über einen Kontrollpunkt in der Gewindehülse. Der Aufsatz muss zwingend bis zu diesem Punkt aufgeschraubt werden. Zusätzlich kann mit unseren Aufsätzen die Ausladung um bis zu 40 mm nachträglich korrigiert werden.

Wie erhalte ich die dazugehörige prüffähige Statik?

Wir haben eine eigene Statik-Abteilung mit erfahrenen Mitarbeitern in Sachen VHF und Metallstatik. Sie erhalten auf Wunsch die prüffähige Statik, sowie die dazugehörige wärmebrückentechnische Berechnung für Ihr Projekt.

Besuchen Sie uns online!

www.ankerstange.eu

www.festpunkt.eu

Festpunkt™ GmbH & Co. KG

Nimrodstraße 10

90441 Nürnberg

Tel. +49 911 988 139 35

Email. info@festpunkt.eu

© 2023 - Alle Rechte vorbehalten